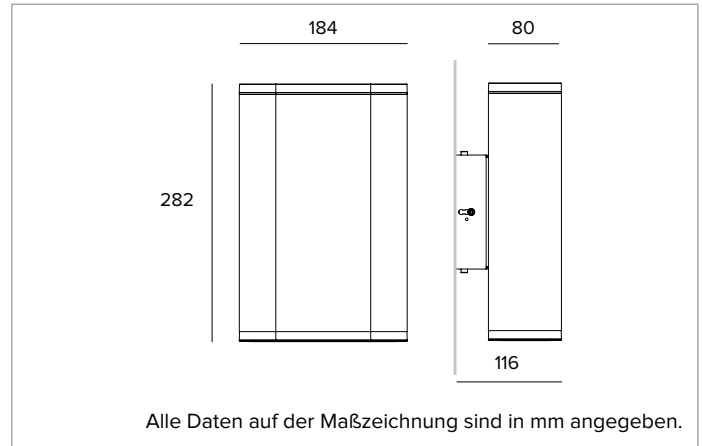


1E2554 | STILO Wall Flat LED-Leuchte für die Wandinstallation



	3000K	H(m)	D1(m)	D2(m)	E _{max} (lx)
	Ra80	79°	42°		
	Fixture Power	24W	1	1.66	0.76 2312
	Source Flux	3252lm	2	3.31	1.52 578
	Fixture Flux	2581lm	3	4.97	2.28 257
	Efficacy	108lm/W	4	6.62	3.04 145
TS786	I _{max} =711cd/klm	I _{max}	2312cd	5	8.28 3.80 92



LICHTQUELLE

Hocheffiziente COB-LED.
Die Energieeffizienzklasse des Produkts: D
Nennleistung: 1x21W
Nenn-Lichtstrom: 3252lm
Farbwiedergabeindex: 80
Rf: 83
Rg: 96
Ähnliche Farbtemperatur: 3000K
SDCM: 2
Lebensdauer (L80/B10): >50000h tq +25°C

BELEUCHUNGSTECHNISCHE MERKMALE

Reflektor aus reinstem Aluminium mit höchster Lichtausbeute.
Abstrahlung: EINZELNE ABSTRAHLUNG
Optik: ELLIPTICAL
Optische Effizienz: 79%
Leuchten-Lichtstrom: 2581lm
Lichtausbeute: 108lm/W
Fotobiologische Sicherheit: Risikogruppe 1 (RG 1 = geringes Risiko)

MECHANISCHE MERKMALE

Gehäuse aus eloxiertem und extrudiertem, lackiertem Aluminium, Optikgruppe und Kopfstücke aus eloxiertem Druckguss-Aluminium mit Pulverbeschichtung. Schutzabdeckung aus gehärtetem Glas. Version mit einfacher Lichtemission.
Farbe und Oberfläche: Ferrit
Gewicht: 3Kg
Schutzart: IP66
Mechanische Belastbarkeit: IK09

ELEKTRISCHE MERKMALE

Integriertes elektronisches ON-OFF Betriebsgerät IP68. Wasserdichtes Optikgehäuse mit IP68-Stecker für den Schnellanschluss an den Treiber. Treiberbox einschließlich wasserdichter Verbindungsstecker mit Schutzart IP68 für den Netzanschluss mit Kabel H07RN-F (2x1,5mm²). Der Treiber ist dank des Plug & Light Anschlusses im Gerät leicht für Inspektionen zugänglich. Leuchten gemäß EN 60598-2-22 für die Stromversorgung über ein zentrales Notstromsystem CPSS (Central Power Supply System); Bereiche mit hohem Risiko ausgeschlossen. Die voreingestellte Leistungsaufnahme und der voreingestellte Lichtstrom betragen 100% an AC und 100% an DC.
Leistungsaufnahme der Leuchte: 24W
Betriebsgerät: 220-240Vac 50/60Hz
Schutzklasse: SCHUTZKLASSE 2
Treiberart / Steuerung: ON-OFF einschließlich Treiber: JA
Klasse F: JA
SAFE FLICKER: PstLM=<1 und SVM=<0,4 (IEC TR 61547-1 und IEC TR 63158), um ein angenehmeres und sicheres Licht zu garantieren
Umgebungstemperaturen: -25°C / +35°C

INSTALLATION

Version für die Installation parallel zur Oberfläche. Einschließlich Montagebügel aus Edelstahl AISI 316. Das Gehäuse ist auf vertikaler Ebene von +/-4° bis +/-8° und auf horizontaler Ebene um +/-4° ausrichtbar. Durch Verschieben der Halterung auf der entsprechenden Führungsschiene ist eine Installation in einem Abstand von bis zu 15 mm von der Oberfläche möglich.

HINWEISE

Das Produkt ist mit der technischen Lösung "Waterblock Plus" ausgestattet, bei der die Anschlusskabel und der integrierte Treiber mit Harz beschichtet werden, wodurch die Gefahr, dass Feuchtigkeit zur Leuchte aufsteigt, maximal gemindert wird. Auf Anfrage ist es möglich, das Produkt mit einer Kataphorese-Beschichtung zu versehen. Die 110-277Vac Version ist auf Anfrage erhältlich.

GARANTIE

5 Jahre.

HINWEISE

Leuchte für die Entsorgung/Recycling am Ende der Lebensdauer konzipiert. Nicht austauschbare Lichtquelle. Austauschbare Vorschaltgeräte durch einen Fachmann.

Aus Gründen der technologischen Entwicklung der elektronischen Bauteile unterliegen die aufgeführten Daten eventuellen Aktualisierungen. Daher muss bei der Bestellung eine Bestätigung angefordert werden. Der Lichtstrom und die elektrische Leistung weisen einen Toleranzbereich von +/-10% im Vergleich zum angezeigten Wert auf. Tq bei +25 °C auf (CIE 121).

Technische Änderungen vorbehalten.

Targetti Sankey S.r.l.
 Via Pratese, 164
 50145 Firenze - Italy
 Tel: +39 055 37911
 targetti.com
 targetti@targetti.com

CCIAA Firenze
 Share Capital:
 € 500.000,00
 VAT N. (IT):
 01537660480
 R.E.A.: FI-275656

TARGETTI

1E2554 | STILO Wall Flat LED-Leuchte für die Wandinstallation

Zubehör

Filter



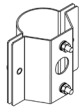
Filter	Art.-Nr.
Rot	1E3035
Grün	1E3036
Blau	1E3037
Gelb	1E3038
Magenta	1E3039

Farbe	Art.-Nr.
	1E2578

Farbfilter aus farbigem PMMA, Rahmen aus eloxiertem Aluminium mit Pulverbeschichtung (in der Farbe 'Ferrite').
NSP, EFFECT, ASYM, ELLIPTICAL

Blendschutz.
Holographischer Filter aus PMMA zur seitlichen Begrenzung des Abstrahlwinkels, Rahmen aus CNC-bearbeitetem, eloxiertem Aluminium mit Pulverbeschichtung.
Zu verwenden mit den Optiken NSP, ASY, ELLIPTICAL.

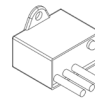
Befestigungssystem



Farbe	Art.-Nr.
	1E2906

Halterung für die Installation auf Pfosten Ø60mm.
Rostfreier Edelstahl mit Pulverbeschichtung.
NSP, ASYM, ELLIPTICAL

Überspannungsschutz



Art.-Nr.
A013B

Überspannungsschutz, kompatibel mit Beleuchtungskörpern und elektronischen Treibern der SCHUTZKLASSE II.
Betriebsspannung 220–240Vac.
SPD Typ 2+3.
Maximale Entladespannung 10kV.
SCHUTZKLASSE II
IP67

Aus Gründen der technologischen Entwicklung der elektronischen Bauteile unterliegen die aufgeführten Daten eventuellen Aktualisierungen. Daher muss bei der Bestellung eine Bestätigung angefordert werden.
Der Lichtstrom und die elektrische Leistung weisen einen Toleranzbereich von +/-10% im Vergleich zum angezeigten Wert auf. Tq bei +25 °C auf (CIE 121).

Technische Änderungen vorbehalten.

Targetti Sankey S.r.l.
Via Pratese, 164
50145 Firenze - Italy
Tel: +39 055 37911
targetti.com
targetti@targetti.com

CCIAA Firenze
Share Capital:
€ 500.000,00
VAT N. (IT):
01537660480
R.E.A: FI-275656

TARGETTI